

Rzut Parteru
Instalacja Sily i Gniazd Wtykowych

WYKONANIE INSTALACJI:

- INSTALACJE ODBIORCZE WYKONAĆ W UKŁADZIE TN-S.
 - OCHRONA OD PORAŻEN PRZY DOTYKU POŚREDNIA-SAMOCZYNNIE WYŁĄCZENIE ZASILANIA I WYŁĄCZNIKI RÓZNICOWOPRĄDOWE.
 - INSTALACJE WYKONAĆ W KORYTAKACH KABLOWYCH NAD SUFITAMI PODWIESZONYMI ORAZ W BRUZDACH POD TYNKIEM; OSPRZĘT P/T
 - INSTALACJE GNIAZD WTYKOWYCH WYKONAĆ PRZEWODEM N2XH-J 3x2,5mm².
 - WYSOKOŚĆ MONTAŻOWA GNIAZD WTYKOWYCH:
 - GN. WTYKOWE OGÓLNE W POMIESZCZENIACH h=0,3m
 - OZNACZENIE RG/1 OZNACZA OBMÓD NR.1 ROZDZIELNICZ RG
 - GNIAZDA W POMIESZCZENIACH DO KOTÓRYCH MAJĄ DOSTĘP DZIECI MUSZĄ BYĆ WYPOSAŻONE W SPECJALNE PRZESŁONY TORÓW PRĄDOWYCH.
 - PRZYKŁADOWE OZNACZENIE "RG/1" OZNACZA OBMÓD NR.1 Z ROZDZ. RG
 - OZNACZENIA OSPRZĘTU INSTALACYJNEGO:
- ⌋

GNIAZDO INSTALACYJNE PODWÓJNE 230V 2P+Z

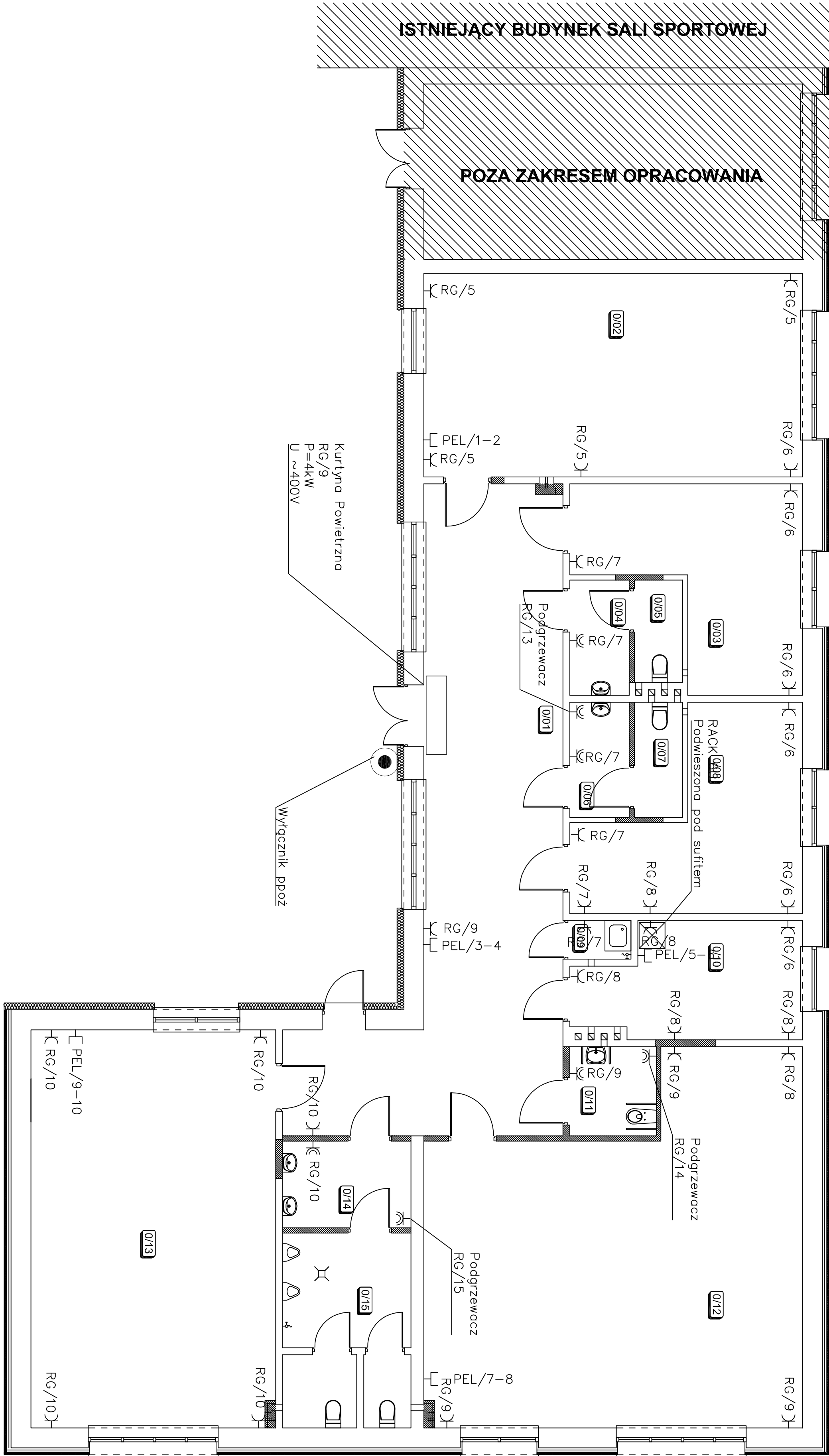
⌋

GNIAZDO INSTALACYJNE PODWÓJNE 230V 2P+Z WYKONANIE SZCZELNE

⌋

GNIAZDO RJ45 PODWÓJNE

ZESTAWIENIE POWIĘRZCHNI	
NR	NAZWA POMIESZCZENIA
0/01	KORYTARZ
0/02	POMIESZCZENIE POMOCNICZE
0/03	SZATNIA
0/04	TOILETA DAMSKA DLA NIEPEŁOSPRAWNYCH
0/05	PRZEDSIÓNEK TOILETY DLA NAUCZYTELI
0/06	TOILETA
0/07	SZATNIA
0/08	POM. PORZĄDKOWE
0/09	POKOJ DLA NAUCZYCIELA
0/10	PRACOWNIA DYDAKTYCZNA
0/11	PRACOWNIA TOALATRY
0/12	MESKIEJ
0/13	TOILETA MĘSKA



Logo of EKOBU

PRZEDSIĘBIORSTWO PROJEKTOWO-BUDOWLANE "EKOBU" s.c.

Dmoch Drugi nr 89 B, 95-061 Dmoch

PRACOWNIA PROJEKTOWA

93-312 Łódź, ul. Tuszyńska 135

* Utwór chroniony prawem autorskim - wszelkie prawa zastrzeżone *

PROJEKT:		PRZEBUDOWA BUDYNKU PRZY ZESPOLU SZKÓŁ NR 2 W ALEKSANDROWIE KUJAWSKIM Z PRZEZNACZENIEM NA PRACOWNIE KSZTAŁCENIA PRAKTYCZNEGO	
LOKALIZACJA INWESTYCJI:		Zespół Szkół nr 2 w Aleksandrowie Kujawskim ul. Sikorskiego 2 87-700 Aleksandrów Kujawski dc. nr ew. 90/4, ark. mapy ewid. 28	
TYTUŁ PRZEBUDOWY:		Rzut Parteru Instalacja Sily i Gniazd Wtykowych	
BRANŻA:		Instalacje Elektryczne	PODPIS: DATA: 07.2016 r.
PROJEKTANT:		Janusz Bojanowski	INSTRUMENT: P/B
ASYSTENT PROJ.:		Piotr Kukula	E/01
SPRAWDZAJĄCY:		Inż. Zbigniew Wojnarowski	
		Inż. bud. GP-114346-28376 w szczególności instalacyjno - elektrycznej w zabr. siedlisk elektrycznych (bez ograniczeń)	NR STRONY: P/B